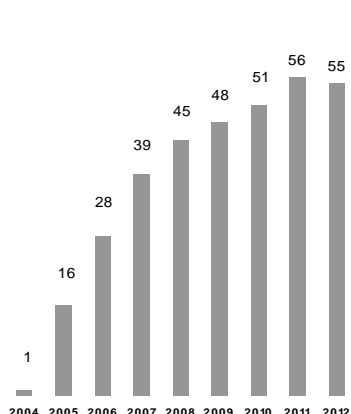


BALANÇ DE LES EMPRESES D'INSERCIÓ

HI ha 55 empreses d'inserció inscrites al Registre presents en 19 comarques



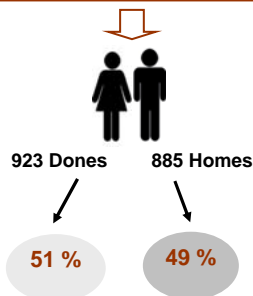
EI INSCRITES FINS DESEMBRE 2012	
COMARCA	EMPRESSES
BARCELONÈS	20
SEGRIA	5
BAIX LLOBREGAT	3
GIRONÈS	3
VALLES ORIENTAL	2
VALLES OCCIDENTAL	5
OSONA	4
ALT EMPORDA	2
GARROTXA	1
MARESME	1
PLA DE L'ESTANY	1
TARRAGONÈS	1
ALT PENEDES	1
BAGES	1
BEGUEDA	1
RIBERA DE L'EBRE	1
CONCA DE BARBERA	1
URGELL	1
GARRAF	1
TOTAL CATALUNYA:	55



Força concentració a l'àrea d'influència metropolitana de Barcelona: les comarques del Barcelonès, Baix Llobregat, Vallès Occidental i Oriental concentren el 55% de les EI inscrites

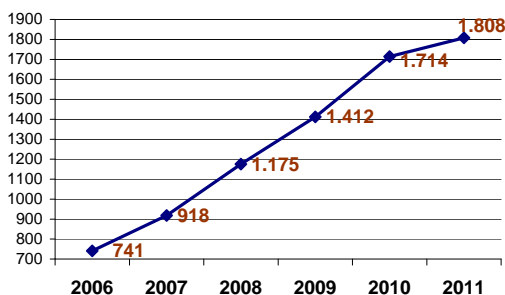
En el període 2006-2011 les EI multipliquen per 2,4 la seva plantilla (en el mateix període el nº de les EI inscrites s'incrementa en un 110% mentre que la plantilla ho fa en un 144%)

1.808 persones han treballat en les EI al 2011



EVOLUCIÓ

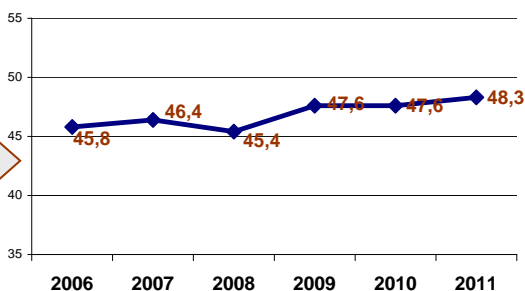
Evolució del Nº de persones que han treballat en les EI



48,3 %
Percentatge de persones treballadores d'inserció del conjunt de les EI al 2011

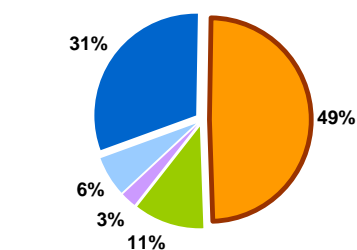
EVOLUCIÓ

Evolució del percentatge de treballadors/es d'inserció

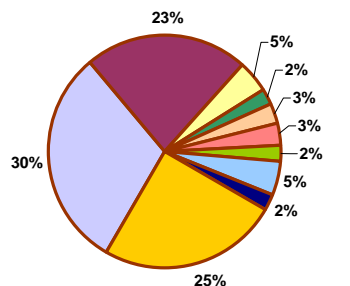


Un terç de les persones treballadores en procés d'inserció són perceptores de la RMI

DISTRIBUCIÓ PER COL·LECTIUS DE LES PERSONES TREBALLADORES D'INSERCIÓ CONTRACTADES PER LES EI



Detall col·lectiu b

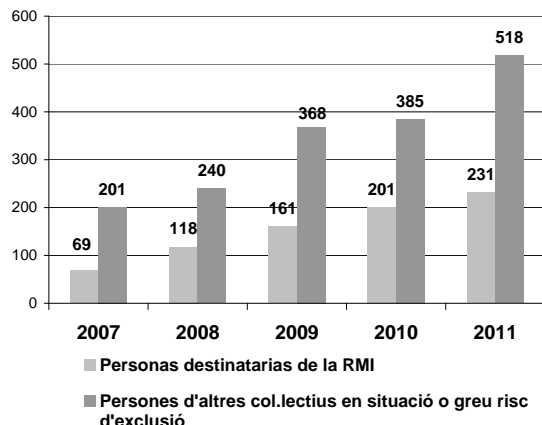
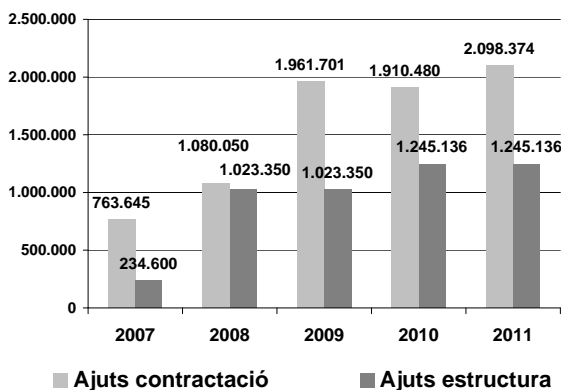


- a) Persones destinatàries de l'RMI
- b) Persones a l'atur en situació d'exclusió social acreditada pels serveis socials
- c) Joves > de 16 anys i < de 30 provinents d'institucions de protecció de menors
- d) Persones amb problemes de drogoaddicció i alcoholisme
- e) Persones recluses i exrecluses
- Immigrants
- Salut Mental
- Minories
- Sense Sostre
- Aturats llarga durada
- Monoparental
- Discapacitats
- Violència
- Aturats > 45
- Altres

Del 2007 al 2011 s'incrementen més d'un 235% els ajuts del Departament a les EI fet que impacta directament en el nombre de persones contractades

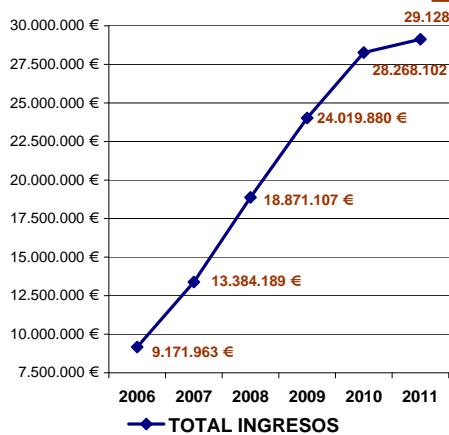
En el període 2007-2011 els ajuts a les EI procedents del Departament es multipliquen per 3,3

En 3 anys es multipliquen per 2,77 el nombre de persones treballadores en procés d'inserció per les quals les EI reben incentius a la contractació

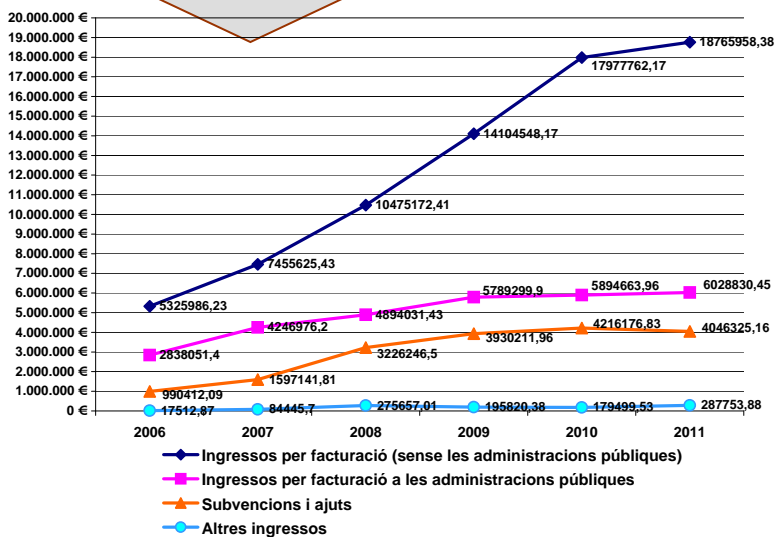


Del 2006 al 2011 els ingressos totals de les EI s'incrementen en un 217% mentre que al mateix període el nº d'EI inscrites al Registre s'incrementa en un 110%

EVOLUCIÓ DEL TOTAL D' INGRESSOS DE LES EI



Detall dels ingressos segons l'origen



Els ingressos de les EI per venda dels seus productes i serveis a d'altres empreses, entitats i clients particulars, han crescut a un ritme superior al dels ingressos per venda dels seus productes i serveis a les administracions públiques.

Les sortides per inserció es donen majoritàriament a l'empresa ordinària. La crisi econòmica afecta la capacitat d'inserció al mercat ordinari

